

S50B/S60B(F)/S80B(F)/S100B(F)/S125B(F) SERIES

OPERATING MANUAL

灯泡 长亮/闪亮型 警示灯

Bulb Steady/Flashing Light

感谢您购买可莱特的产品。

为了更安全的长时间使用产品，希望使用之前仔细阅读本产品的使用说明书。

1 产品特点

- 采用特殊散光灯罩可视性能强。
- 材质：灯罩-AS, 底座-ABS
- 闪亮型闪亮次数：60~80/min.
- 保护等级：IP44

2 产品规格及外形图

1) S50B/ S60BF / S80B / S80BF

• 产品规格

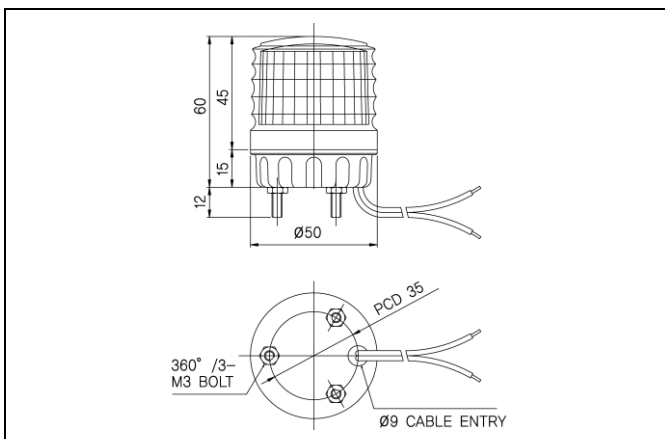
型号	电压	电流	灯泡		重量	颜色	
S50B	DC12V	0.437A	12V 5W	G14 9S	1	0.08Kg	红-R 黄-A 绿-G 蓝-B
	DC24V	0.290A	24V 5W	G14 9S	2	0.08Kg	
	AC110V	0.051A	110V 5W	T16x28 9S	3	0.08Kg	
	AC220V	0.025A	220V 5W	T16x28 9S	4	0.08Kg	

2) S60B/ S60BF / S80B / S80BF

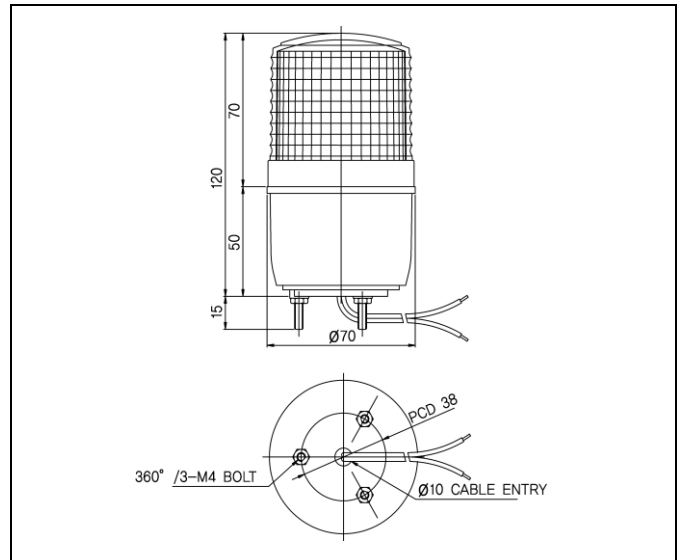
• 产品规格

型号	电压	电流	灯泡		重量	颜色	
S60B	DC12V	0.484A	12V 5W	T16x35 15S	5	0.26Kg	红-R 黄-A
	DC24V	0.310A	24V 5W	T16x35 15S	6		
S80B	AC110V	0.072A	110V 5W	T16x35 15S	7	0.28Kg	绿-G 蓝-B
	AC220V	0.036A	220V 5W	T16x35 15S	8		

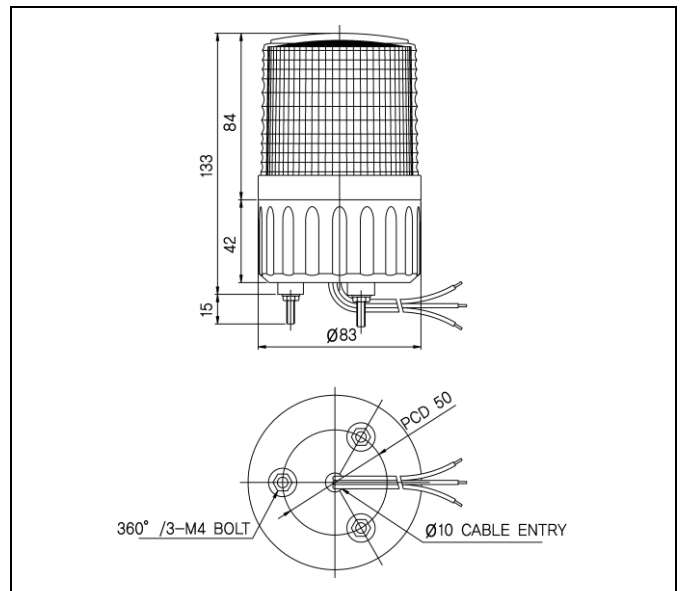
■ S50B 外形图



■ S60B/ S60BF 外形图



■ S80B/ S80BF 外形图

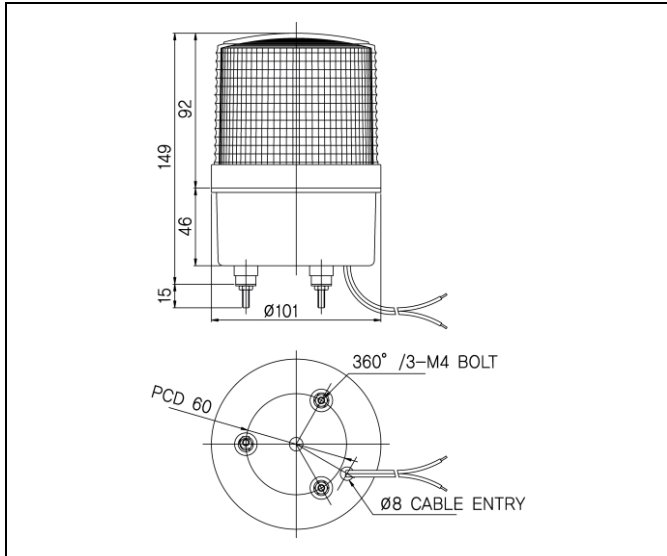


3) S100B / S100BF / S125B/ S125BF

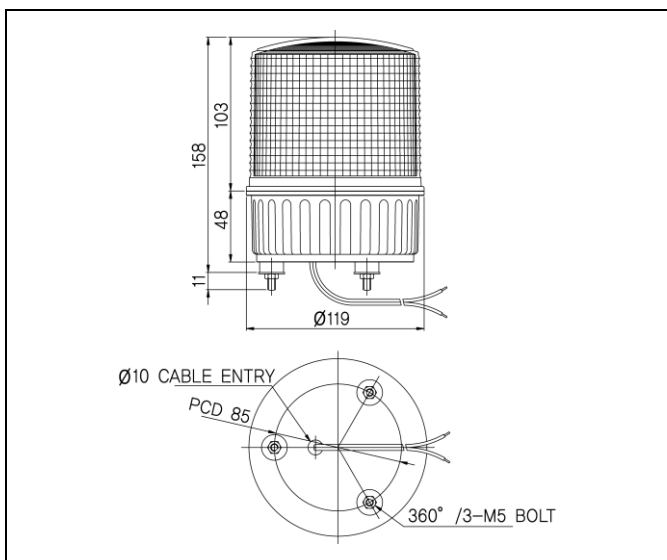
• 产品规格

型号	电压	电流	灯泡		重量	颜色	
S100B	DC12V	0.966A	12V 10W	T16x35 15S	9	0.37Kg	红-R 黄-A
	DC24V	0.566A	24V 10W	T16x35 15S	10		
S125B	AC110V	0.130A	12V 10W	T16x35 15S	9	0.66Kg	绿-G 蓝-B
	AC220V	0.065A	12V 10W	T16x35 15S	9		

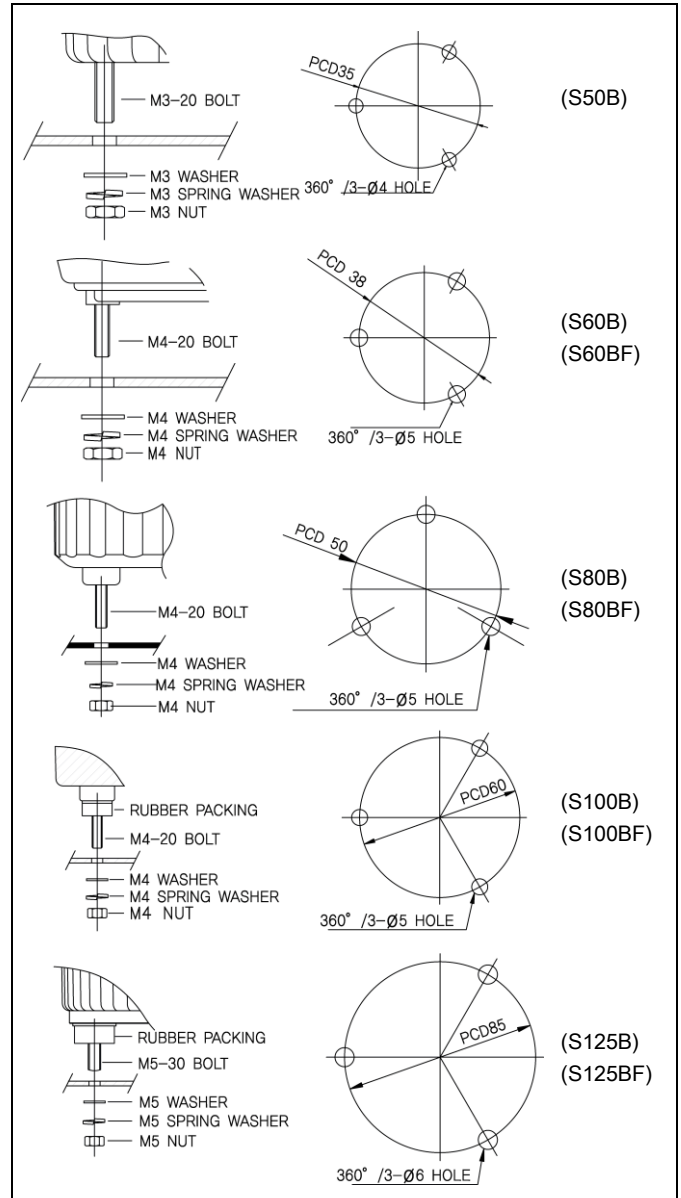
■ S100B/ S100BF 外形图



■ S125B/ S125BF 外形图



- 本产品的结构是室内用一般结构，在室内使用的时候可以任何方向安装。
- 室外使用本产品的时候尽量避免被雨水浇湿的地方和垂直安装。
- 尽量选择水分和灰尘、震动和冲击少的地方安装本产品。
- 安装产品的位置上用电钻打适当的固定孔。(固定孔的尺寸参考外形图)
- **S50 型**产品安装时，利用底部固定螺栓上的螺帽(M3-3EA)固定产品。
- **S60B/ S80B/ S100B 型**产品安装时，利用底部固定螺栓上的螺帽(M4-3EA)固定产品。
- **S125B 型**产品安装时，利用底部固定螺栓上的螺帽(M5-3EA)固定产品。

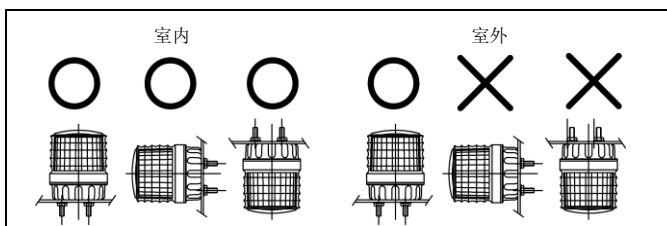


3 接线方法

本产品引出了 UL1015-N0.18(0.75sq) x 2C 的电源线 400mm。

- 使用AC电源时，接线时不用考虑正极、负极。(与颜色无关)
- 使用DC电源时，黑色电源线连接到负极。

4 安装方法



5 灯泡的更换

1) 注意！切断电源

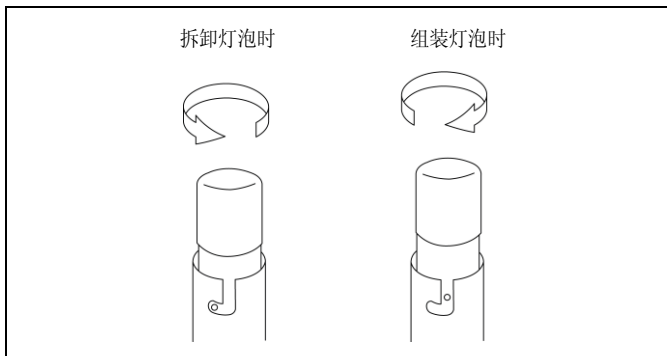
必须在切断电源后至少过一分钟以后再进行更换。

2) 灯罩的分离

灯罩向逆时针的方向旋转分离灯罩，确认内部的零部件。

3) 更换灯泡

- 确认要更换的灯泡是否与额定电压一致，使用指定功率以上灯泡的时候会影响产品的寿命或者会损伤反射镜等现象。必须使用指定功率的灯泡或者比指定功率小的灯泡。
- 灯泡的拆卸：用适当的力量按住灯泡向逆时针的方向旋转，灯泡会适当的程度与灯座离开。
- 灯泡的安装：把灯泡放进灯座以后，用适当的力量按住灯泡后向顺时针的方向旋转，灯泡会安装到位。



4) 组装按照分离时的反顺序安装

6 使用时注意事项

- 使用的电压比额定电压相差很高或很低的时候会引起产品的使用寿命缩短或者导致产品的动作出现不正常的现象。使用的电压必须控制到指定电压的±5%以内。
- 灯罩或者底座的表面，接触带腐蚀性化学物质时会损伤产品导致产品变形或退色等现象，用户要特别注意。
- 不要给产品强的冲击，这样会引起产品短路等出现故障等一系列问题。
- 不要把外露在产品上的电线强制性拉长。这是引起产品故障的原因之一。

7 故障处理

故障现象	主要原因	处理方法
没有灯光	灯泡的短路/松动	更换灯泡/拧紧
灯光微弱 转速低	使用比额定电压低的电压	确认使用电压
灯泡的寿命太短	使用比额定电压高的电压	确认使用电压
灯泡过热灯罩变形	使用额定容量以上的灯泡	更换额定容量的灯泡
在闪亮型产品上可以长亮不能闪亮(闪亮型)	接线错误	确认接线
	没有接电源	确认线路

使用方法及维修咨询

上海可莱特电子有限公司
<http://www.qlightcn.com>
 E-mail: qlightcn@qlightcn.com
 上海总部/工厂
 Tel) 021-6651-7100/7200
 上海市宝山区南大路19号